

metalican fars

Tel: 07138331212

Mob: 09362082933

Mail: metalican_fars@yahoo.com



metalicanfars.com



شیر کنترل فشار sun hydraulic مدل RBA LAN





توضیحات:

کارتریج های خلبانی با عملکرد مستقیم برای کنترل از راه دور تنظیم فشار سایر شیرهای کنترل کننده استفاده می شود. از آنجا که ظرفیت محدود به جریان پایلوت است، این شیرها باید با سایر شیرهای جریان بالاتر استفاده شوند.

شیر کنترل فشار sun hydraulic دهانه مرحله اصلی توسط یک صفحه استیل ضد زنگ 150 میکرون محافظت می شود.

شیر هیدرولیک کارتریج سان SUN مناسب برای استفاده در برنامه های نگهداری بار.

فشار برگشتی روی درگاه مخزن (درگاه 2) مستقیماً به تنظیم سوپاپ در نسبت 1:1 اضافه می کند.

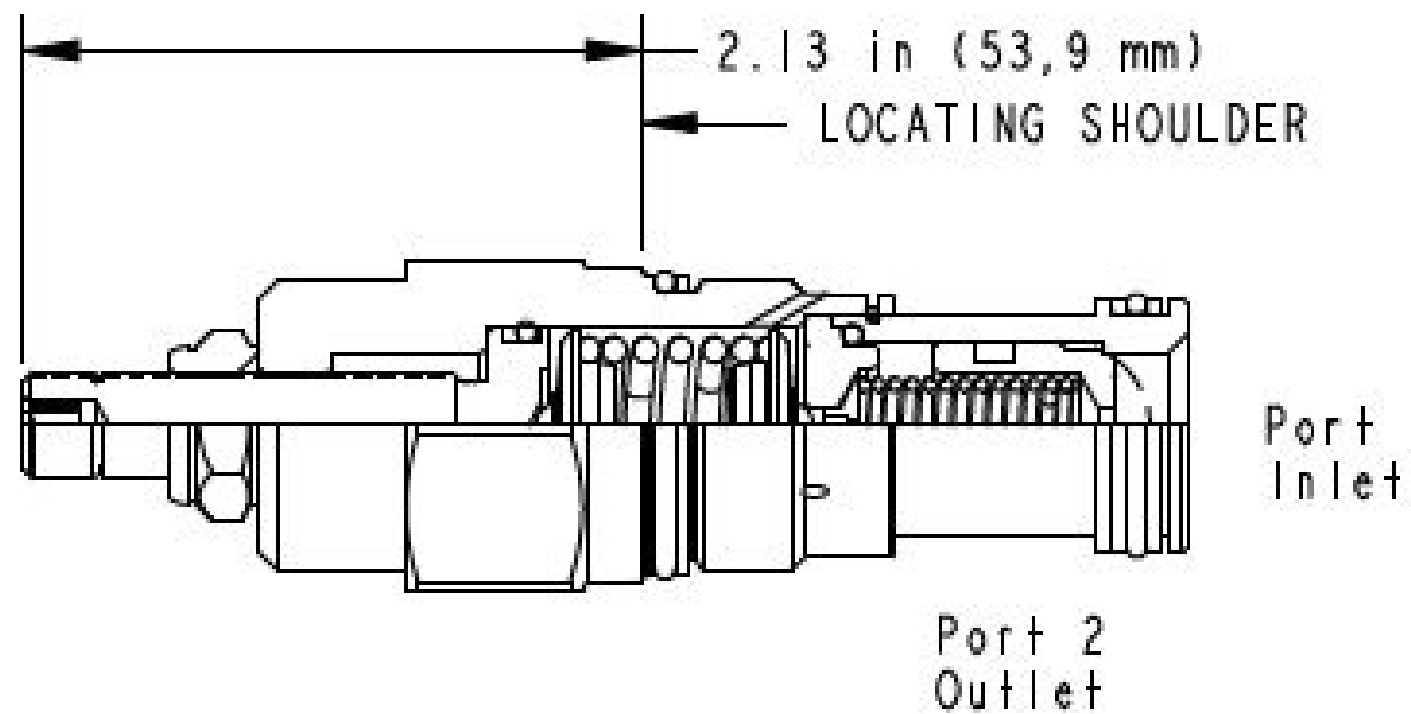
کارتریج های پیکربندی شده با کیت EPDM برای استفاده در سیستم هایی با سیالات استر فسفات هستند. قرار گرفتن در معرض سیالات نفتی، گریس ها و روان کننده ها به کیت آسیب می رساند.

توضیحات:

کنترل‌های W و Y (در صورت وجود) را می‌توان با یا بدون تنظیم خاص مشخص کرد. هنگامی که هیچ تنظیم خاصی مشخص نشده است، شیر در تمام محدوده خود با استفاده از کنترل W یا Y قابل تنظیم است. هنگامی که یک تنظیم خاص مشخص می‌شود، این تنظیم حداکثر تنظیم شیر را نشان می‌دهد.

کارت‌ریج ولو سان در برابر خوردگی برای استفاده در محیط‌های خورنده در نظر گرفته شده‌اند و با پسوند کد مدل AP/ برای اجزای خارجی فولاد ضد زنگ یا LH/ برای اجزای خارجی با روکش روی نیکل شناسایی می‌شوند. برای همه گزینه‌ها به بخش CONFIGURATION مراجعه کنید. برای جزئیات بیشتر، لطفاً به صفحه مصالح ساختمانی واقع در منابع فناوری مراجعه کنید.

شیر هیدرولیک سان SUN دارای ساختار سبک شناور Sun برای به حداقل رساندن احتمال اتصال قطعات داخلی به دلیل گشتاور نصب بیش از حد و/یا تغییرات ماشینکاری حفره/کارت‌ریج.



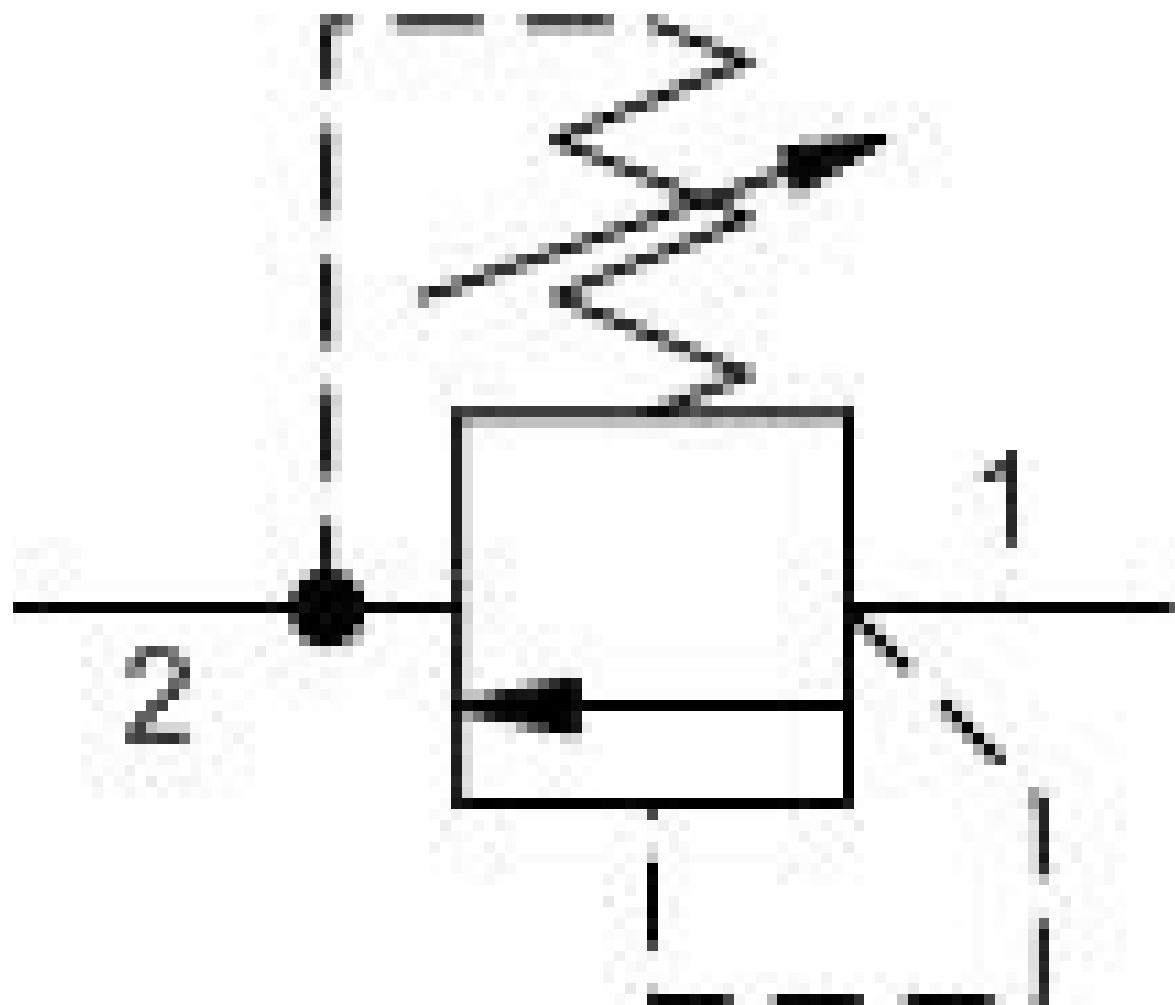
مشخصات تکنیکی شیر کارتریج sun hydraulic مدل RBAALAN

ابعاد حفره های طراحی و تولید شده بروی شیر هیدرولیک سان مدل RBAALAN براساس کد فنی حفره T-3A می باشد که برابر با الف: میزان گشتاور نصب کارتریج (میزان کشش زمان نصب با آچار ترکمتر) 45 - 50 پوند بر فوت می باشد

ب: ابعاد شش گوش آچارخور ولو مدل RBAALAN سایز 1/8 اینچ می باشد

پ: دنده شیر کارتریج ولو سان مدل RBAALAN سایز 14-1 UNS می باشد

این شیر کارتریج مدل RBAALAN ظرفیت 0.5 گالن بر دقیقه می باشد
1. همچنین حداکثر فشار تنظیم 5000 psi برای این شیر کارتریجی هیدرولیک می باشد.



مشخصات تکنیکی شیر کارتریج sun hydraulic مدل RBAALAN

2. حداکثر نشتی روغن سوپاپ شیر کارتریج ولو مدل در حالت نصب مجدد تا 5 قطره در دقیقه نرمال خواهد بود.
3. سایز آچارخور اصلی شش گوش این نوع شیر هیدرولیک 1/8 اینچ می باشد.
4. سایز پیچ تنظیم داخلی شش گوش این شیر برابر با سایز 5/32 اینچ می باشد.
5. سایز مهره شش گوش نصب شده بروی این شیر 9/16 اینچ می باشد.
6. گشتاور مهره بروی هد شیر برابر با 80 - 90 پوند بر اینچ می باشد.
7. وزن کلی شیر کارتریج سان مدل RBAALAN برابر با 0.57 پوند می باشد.



استاندارد ها:

اطلاعات فنی نصب کارتريج بر اساس Sun بر اساس استاندارد Standard S-171 معادل با سری دو این شرکت می باشد.

سفارش گذاری برای سیل کیت ها با سه نوع متریال در دسترس با شرح زیر می باشد:
در صورت نیاز به سیل کیت این شیر کارتريج ولو مدل RBAA LAN با کد فنی بونا: 990203007 قابل عرضه است

در صورت نیاز به سیل کیت این شیر کنترل فشار sun hydraulic از نوع پلی اورتان با کد فنی: 990003002 قابل تامین است

در صورت نیاز به سیل کیت با متریال وایتون ولو هیدرولیکی سان مدل RBAA LAN با کد فنی 990203006 قابل ارائه است.

توصیه های روغن مناسب برای استفاده:

ویسکوزیته : 2.8 تا 380 cst یا 35 تا 2000 SUS

میزان تمیزی روغن (دقت مش فیلتراسیون) :

مطابق با ISO 4406:1999 4 μm/14 μm/6 μm: مشخص شده است.

شیرهای کارتريج الکترو هیدرولیک: 15/13/11 همه شیرهای کارتريج دیگر: 19/17/14

متریال:

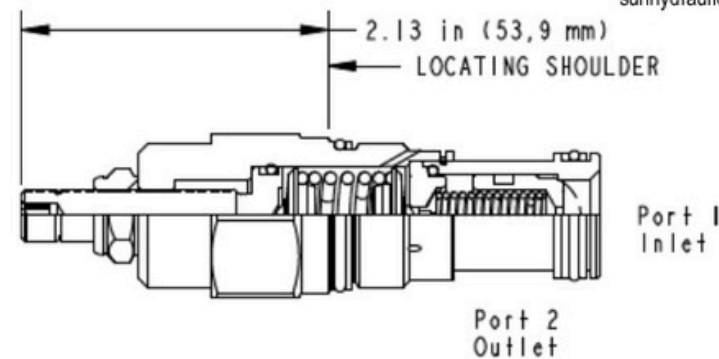
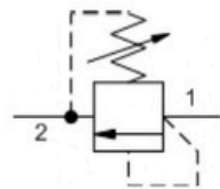
متریال و عمر کاری لوازم آب بندی کارتريج N:

Buna N (نیتریل) - 30- تا 110 درجه سانتیگراد

ماندگاری 10 ساله



sunhydraulics.com/model/RBAA



CONFIGURATION

L	Control	Standard Screw Adjustment
A	Adjustment Range	25 - 3000 psi (1,7 - 210 bar), 1000 psi (70 bar) Standard Setting
N	Seal Material	Buna-N
(none) Material/Coating		

Direct-acting, pilot relief cartridges are used to remotely control the pressure setting of other pilot-operated valves. Because capacity is limited to pilot flow, these valves should be used with other higher flow valves.

TECHNICAL DATA

NOTE: DATA MAY VARY BY CONFIGURATION. SEE CONFIGURATION SECTION.

Cavity	T-3A
Series	2
Capacity	.5 gpm
Maximum Operating Pressure	5000 psi
Maximum Valve Leakage at 110 SUS (24 cSt)	5 drops/min.
Response Time - Typical	2 ms
Adjustment - No. of CW Turns from Min. to Max. setting	5
Valve Hex Size	1 1/8 in.
Valve Installation Torque	45 - 50 lbf ft
Adjustment Screw Internal Hex Size	5/32 in.
Locknut Hex Size	9/16 in.
Locknut Torque	80 - 90 lbf in.
Seal kit - Cartridge	Buna: 990203007
Seal kit - Cartridge	EPDM: 990203014
Seal kit - Cartridge	Polyurethane: 990003002
Seal kit - Cartridge	Viton: 990203006
Model Weight	0.57 lb.

NOTES For Series 2 cartridges configured with an O control (panel mount handknob), a 1.00 in. (25,4 mm) diameter hole is required in the panel.

CONFIGURATION OPTIONS

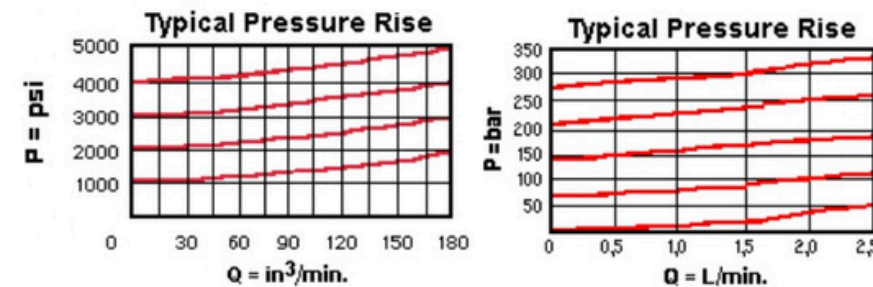
Model Code Example: RBAALAN

CONTROL	(L) ADJUSTMENT RANGE	(A) SEAL MATERIAL	(N) MATERIAL/COATING
L Standard Screw Adjustment	A 25 - 3000 psi (1,7 - 210 bar), 1000 psi (70 bar) Standard Setting	N Buna-N	Standard Material/Coating
C Tamper Resistant - Factory Set	B 25 - 1500 psi (1,7 - 105 bar), 1000 psi (70 bar) Standard Setting	E EPDM	/AP Stainless Steel, Passivated
J Capped Screw Adjustment	C 25 - 6000 psi (1,7 - 420 bar), 1000 psi (70 bar) Standard Setting	V Viton	/LH Mild Steel, Zinc-Nickel
K Handknob	D 25 - 800 psi (1,7 - 55 bar), 400 psi (28 bar) Standard Setting		
O Handknob with Panel Mount			
Y Tri-Grip Handknob			

TECHNICAL FEATURES

- Main stage orifice is protected by a 150-micron stainless steel screen.
- Suitable for use in load holding applications.
- Back pressure on the tank port (port 2) is directly additive to the valve setting at a 1:1 ratio.
- Cartridges configured with EPDM seals are for use in systems with phosphate ester fluids. Exposure to petroleum based fluids, greases and lubricants will damage the seals.
- W and Y controls (where applicable) can be specified with or without a special setting. When no special setting is specified, the valve is adjustable throughout its full range using the W or Y control. When a special setting is specified, this setting represents the maximum setting of the valve.
- Corrosion resistant cartridge valves are intended for use in corrosive environments and are identified by the model code suffix /AP for external stainless steel components, or /LH for external zinc-nickel plated components. See the CONFIGURATION section for all options. For further details, please see the Materials of Construction page located under TECH RESOURCES.
- Incorporates the Sun floating style construction to minimize the possibility of internal parts binding due to excessive installation torque and/or cavity/cartridge machining variations.

PERFORMANCE CURVES



contact us



Phone

mob: + 9 8 9 3 6 2 0 8 2 9 3 3

Office: + 9 8 7 1 3 8 3 3 1 2 1 2



Mail

Metalican_fars@yahoo.com

Info@metalicanfars.com



Website

WWW.METALICANFARS.COM



Address

شیراز، بلوار امیرکبیر، خیابان شهید فرزدقی
جنب کوچه ۱۰، مجتمع تجاری مهدی یار، واحد ۱۶
کد پستی: ۷۱۵ ۳۷۶ ۷۱۷۸